

1 過去5か年の救助活動状況

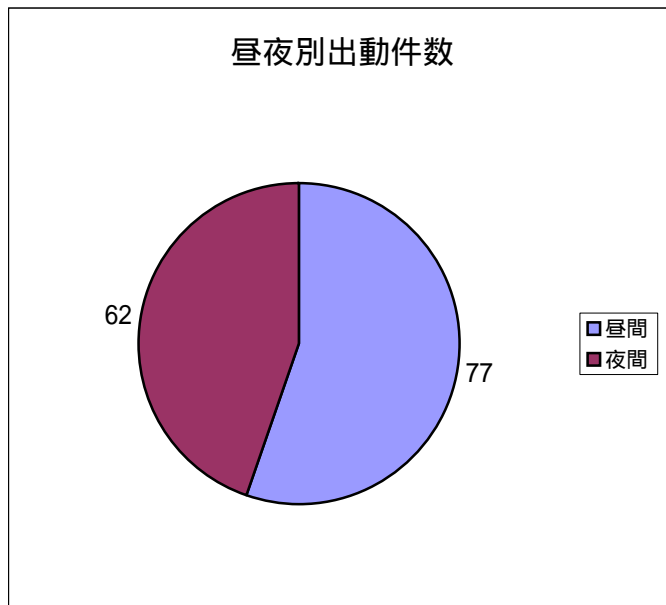
年別 区分	平成17年	平成16年	平成15年	平成14年	平成13年
出動件数	139	166	147	153	149
活動件数	101	99	74	67	68
救出人員	63	62	35	37	40

2 事故原因別・出動・活動・救出人員状況

区分	火災	交通事故	水難事故	自然災害	機械事故	建物等事故	ガス酸欠	破裂事故	その他事故	合計
出動件数	54	62	8		4	4			7	139
活動件数	49	37	5		1	4			5	101
救出人員	1	48	4		1	4			5	63

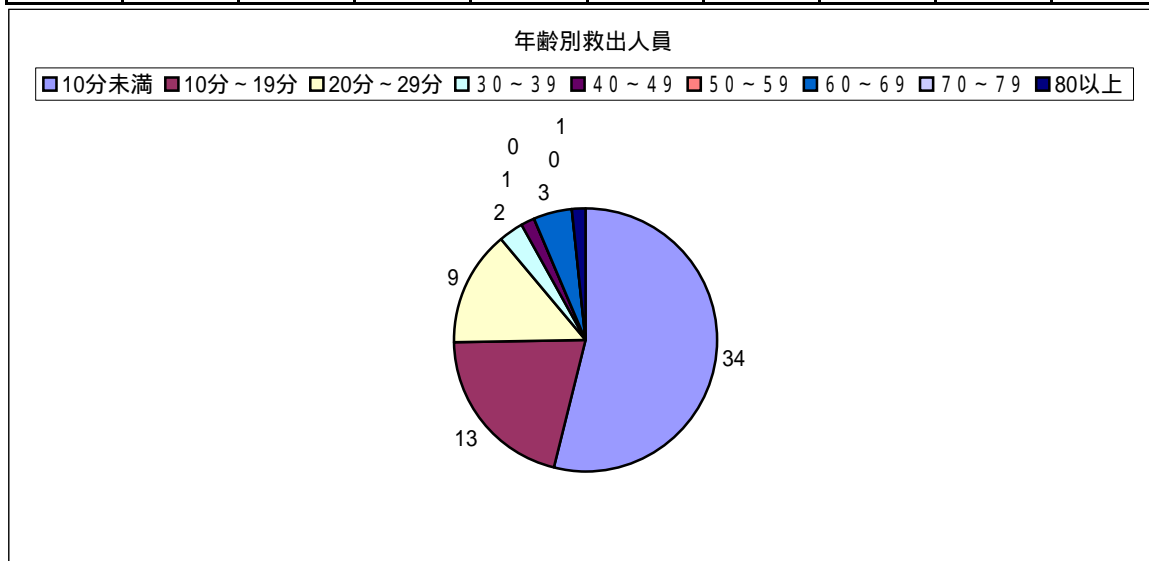
3 昼夜別・出動件数状況

昼夜別	計
合計	139
昼間(7時～19時)	77
夜間(19時～7時)	62



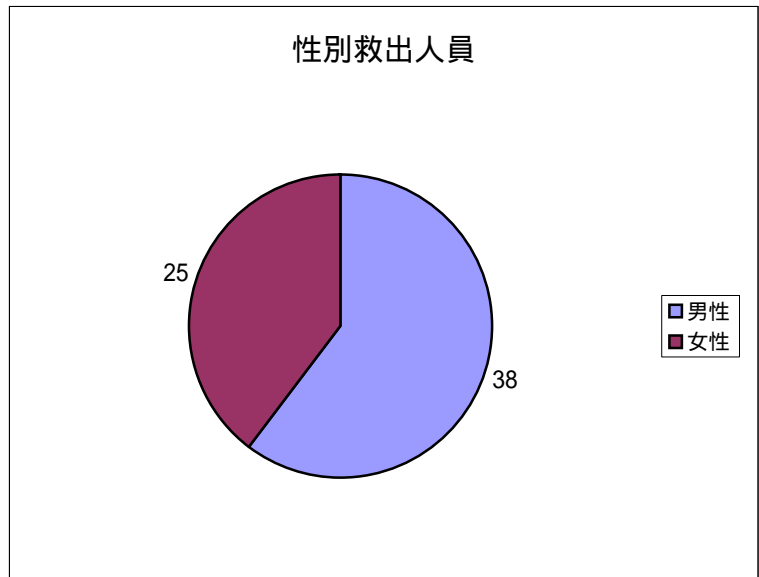
4 救出活動時間状況

合計	救出時間 (出動から救出完了まで)								
	10分未満	10分～19分	20分～29分	30～39分	40～49分	50～59分	60～69分	70～79分	80分以上
63	34	13	9	2	1		3		1



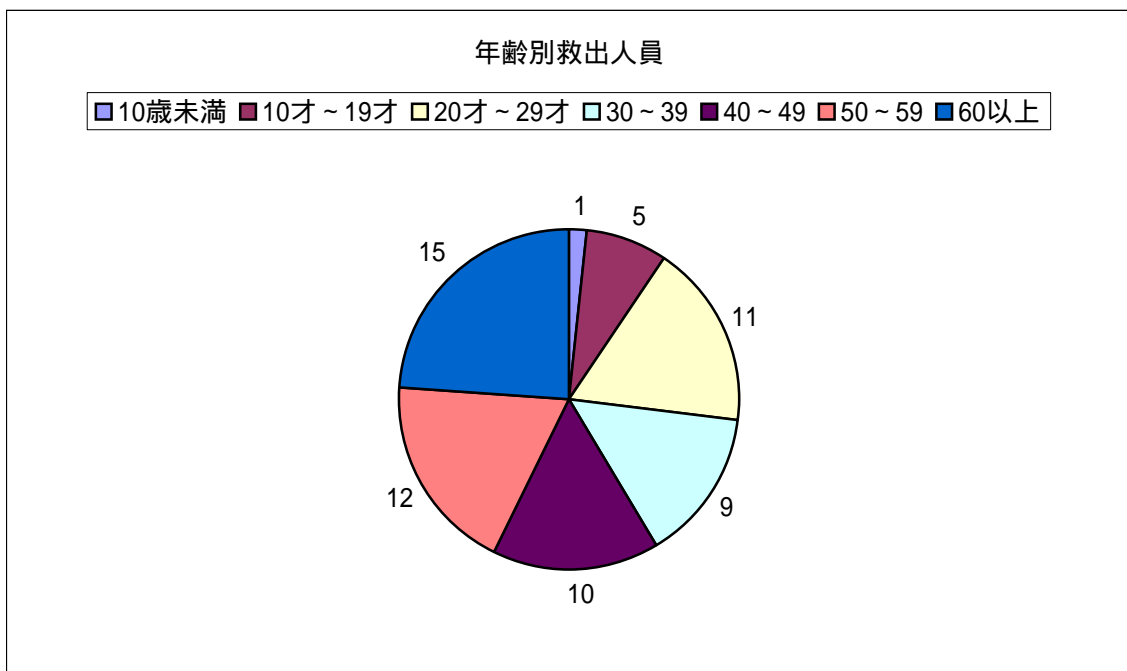
5 性別救出人員狀況

性別	計
合計	63
男性	38
女性	25



6 年齡別救出人員狀況

合計	年齡別						
	10才 未滿	10才 ~ 19才	20才 ~ 29歲	30 ~ 39歲	40 ~ 49歲	50 ~ 59才	60 以上
63	1	5	11	9	10	12	15



7 症状別収容人員状況

合 計	症 状 別				
	死 亡	重 症	中 等 症	軽 症	そ の 他
63	9	7	25	17	5

