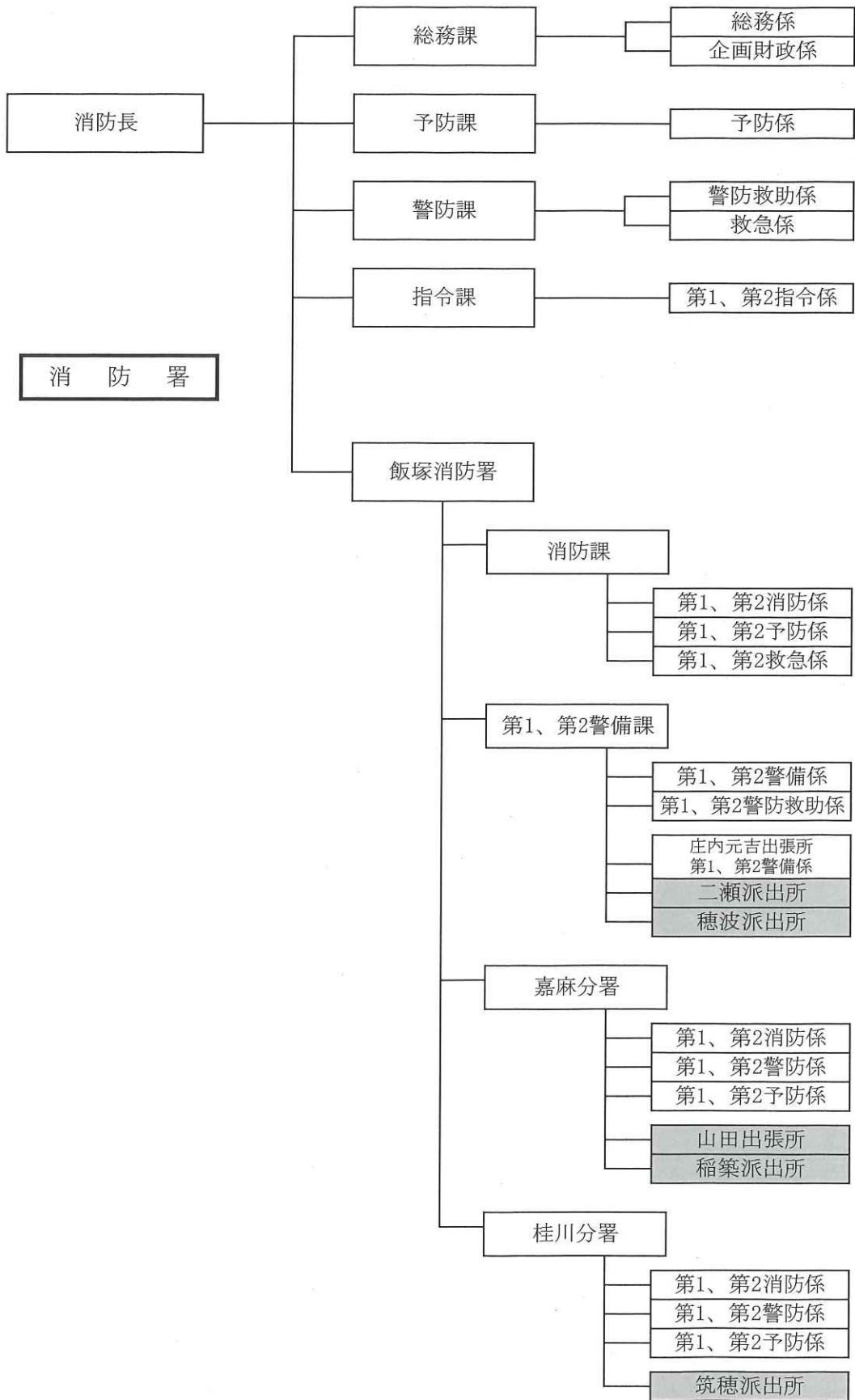


1 署体制管轄 (平成31年4月)



組織構成図（平成31年4月）

消防本部



組織体制比較表

現体制（平成25年6月計画）					新体制（平成31年4月）				
課署所	配置人員 人	警備人員 人	消防車両等 台	その他車両 台	課署所（仮）	配置人員 人	警備人員 人	消防車両等 台	その他車両 台
総務課	7			3	総務課	7			3
予防課	6		1	1	予防課	5		1	1
警防課	20	5	1	2	警防課	4			1
					指令課	13	4		2
飯塚消防署	62	16	13	3	飯塚消防署	192	18	13	2
二瀬派出所	8	3	1	1	二瀬派出所		3	1	1
穎田派出所	10	3	1	1	庄内元吉出張所		6	4	1
庄内派出所	10	3	2	1					
山田消防署	34	11	7	1	山田出張所		6	4	1
稲築派出所	10	4	1	1	稲築派出所		3	1	1
嘉穂派出所	10	3	1	1	嘉麻分署		10	6	1
碓井派出所	10	3	2	1					
桂川消防署	28	8	5	1	桂川分署		7	5	1
穂波派出所	10	4	1	1	穂波派出所		3	1	1
筑穂派出所	10	3	1	1	筑穂派出所		3	1	1
合 計	235	66	37	19	合 計	221	63	37	17
					現体制比	△ 14	△ 3	0	△ 2

※ 消防車両等はタンク車、救急車等の緊急自動車。
 その他車両は消防車両等以外の車両。

※ 警備人員は1当務の必要最少人員とする。（日勤者除く。）

平成31年4月車両配置

(台)

	車両数	指揮車	タンク車	ポンプ車	救急車	工作車	梯子車	化学車	支援車	資搬車等
指令課	1									1
飯塚消防署	13	1	2	1	3	1	1	1		3
二瀬派出所	1				1					
庄内元吉出張所	4		1	1	1					1
山田出張所	4			1	1		1			1
稲築派出所	1		1							
嘉麻分署	6		1	2	1	1				1
桂川分署	5		2		1				1	1
穂波派出所	1		1							
筑穂派出所	1			1						
計	37	1	8	6	8	2	2	1	1	8